

# 129 А, В Платья для девочки ●●●●

Размеры 128, 134, 140, 146, 152

### Вам потребуется:

**Платье А.** Жаккардовая ткань с люрексом 1,35–1,45–1,50–1,55–1,60 м шириной 140 см; подкладочная ткань 1,15–1,20–1,20–1,25–1,30 м шириной 140 см; 1 потайная застежка-молния длиной 40 см и специальная лапка швейной машины для ее притачивания; 5 декоративных камней для пришивания.

**Платье В.** Поплин 1,35–1,45–1,50–1,55–1,60 м шириной 140 см; подкладочная ткань 1,15–1,20–1,20–1,25–1,30 м шириной 140 см; 1 потайная застежка-молния длиной 40 см и специальная лапка швейной машины для ее притачивания; 3 декоративных камня для пришивания.

**Рекомендуемые ткани:** от легких до среднетяжелых платьевых тканей.

### Бумажная выкройка:

Перенести детали выкройки. Детали бумажной выкройки наложить на ткань согласно планам раскладки и приколоть. Деталь а вычертить прямо на ткани.

### Припуски:

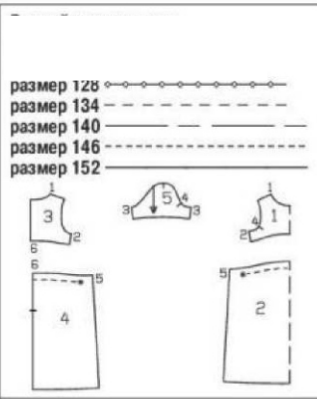
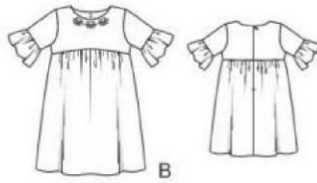
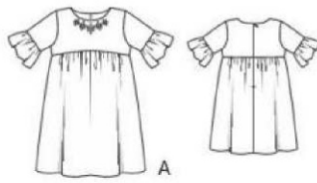
На швы и по срезам — 1,5 см, на подгибку низа — 3 см. Для детали а припуски уже учтены в приведенных размерах.

### Раскрой:

#### Платье А, В

Из жаккардовой ткани с люрексом/поплина:

- |                            |    |
|----------------------------|----|
| 1 Кокетка переда со сгибом | 1x |
| 2 Перед со сгибом          | 1x |
| 3 Кокетка спинки           | 2x |
| 4 Спинка                   | 2x |
| 5 Рукав                    | 2x |



а) 2 оборки рукавов длиной по 44–45–46–47–48 см и шириной по 21–22–23–23,5–24 см, включая припуски.

Из подкладочной ткани: детали 1–5.

### Пошив:

#### Платье А, В

■ Верхние срезы переда и спинки присборить между метками-звездочками. Кокетку переда притачать к переду, кокетки спинки — к частям спинки. Припуски швов заутюжить на кокетки.

■ Выполнить плечевые и боковые швы. Припуски швов разутюжить.

■ Аналогично выполнить швы на подкладке. Выполнить средний шов по спинке подкладки от метки разреза для потайной застежки на молнию до низа. Припуски шва разутюжить, припуски по краям разреза заутюжить на изнаночную сторону.

■ Вдоль средних срезов частей спинки притачать потайную застежку-молнию — см. «Это надо знать» на стр. 57. Выполнить средний шов по спинке ниже потайной застежки на молнию. Припуски шва разутюжить.

■ Подкладку натянуть на платье лицевой стороной к лицевой стороне, сколоть срезы горловины. У потайной застежки на молнию срезы подкладки отвернуть, не доходя по 5 мм до краев разреза, приколоть к срезу горловины. Припуски по краям разреза вместе с тесьмами потайной застежки-молнии отвернуть на лицевую сторону и приколоть к срезу горловины поверх подкладки. Вдоль среза горловины проложить строчку. Припуски шва срезать близко к строчке, на участках скруглений надсечь.

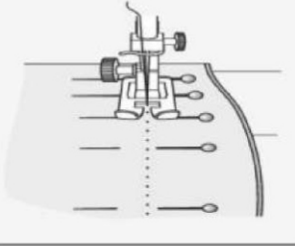
■ Подкладку отвернуть на изнаночную сторону, горловину приутюжить. Края разреза подкладки пришить к тесьмам потайной застежки-молнии. Подкладку приметать вдоль срезов пройм.

■ На рукавах из основной и подкладочной тканей выполнить швы. Припуски швов разутюжить. Рукава подкладки вложить в рукава платья изнаночной стороной к изнаночной стороне, сметать срезы втачивания. Припуски по нижним срезам рукавов подкладки заутюжить на изнаночную сторону.

■ На каждой оборке рукава стачать короткие

### Совет

Если булавки вколоты перпендикулярно размеченной линии шва, то можно смело прокладывать строчку прямо поверх булавок — игла современной швейной машины гарантированно не сломается.



срезы. Припуски шва разутюжить. Оборку рукава сложить до половины ширины изнаночной стороной внутрь. Открытые срезы сколоть и присборить вместе до длины нижнего среза рукава.

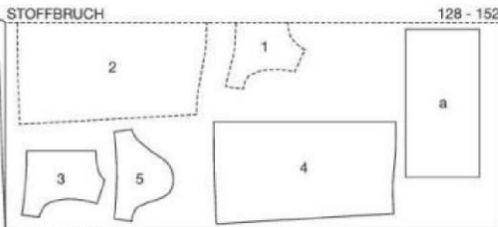
■ Оборки притачать к нижним срезам рукавов, не закрепляя подкладки. Припуски швов заутюжить на рукава. Рукава подкладки приметать к срезам втачивания рукавов платья.

■ Втачать рукава (контрольная метка 4).

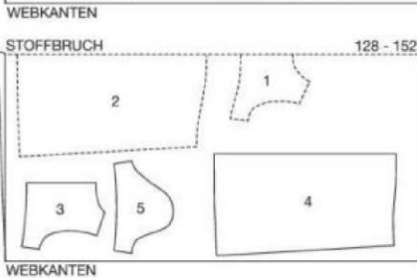
■ Припуск на подгибку низа платья заутюжить на изнаночную сторону и пришить вручную незатянутыми стежками.

■ Декоративные камни нашить произвольно вдоль края горловины переда.

### Планы раскладки



**Платье А, В**  
Жаккардовая ткань с люрексом/поплин шириной 140 см  
Размеры 128–152



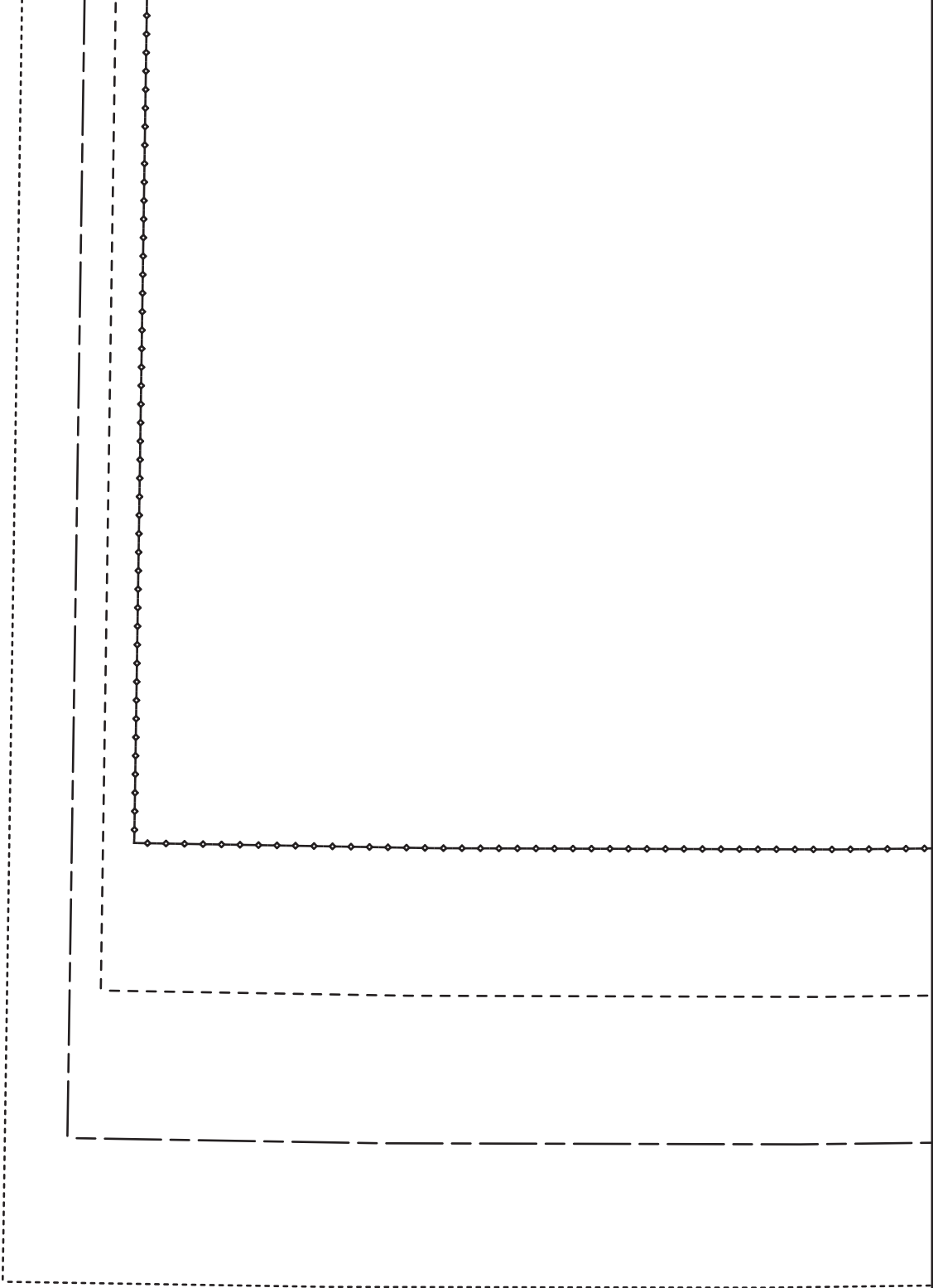
Подкладочная ткань шириной 140 см  
Размеры 128–152

Ткань сложить вдвое лицевой стороной внутрь.



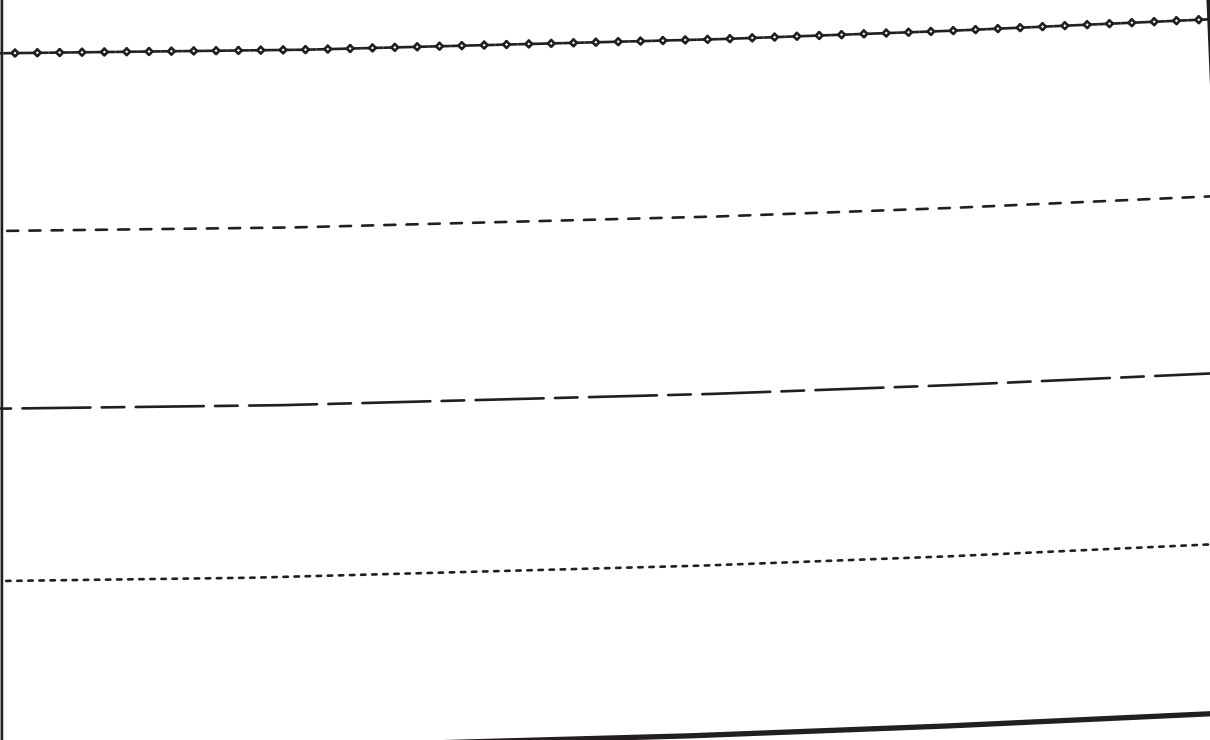


2a



1a

2b

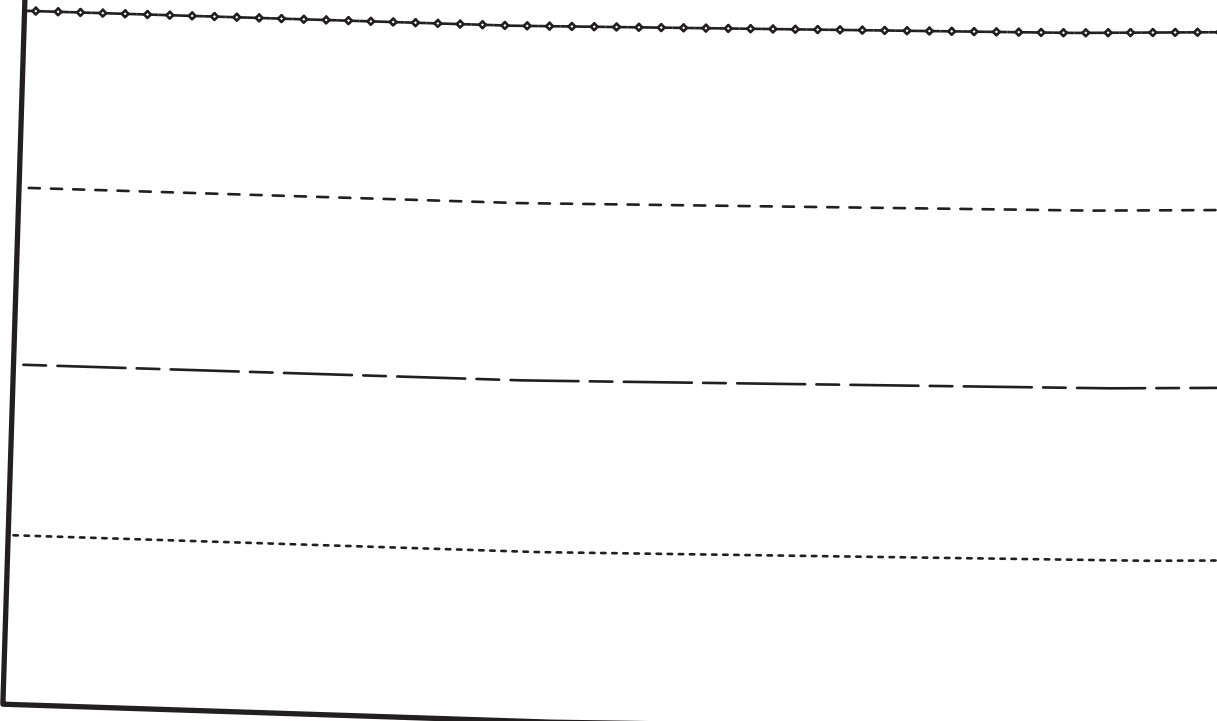


1a

1b

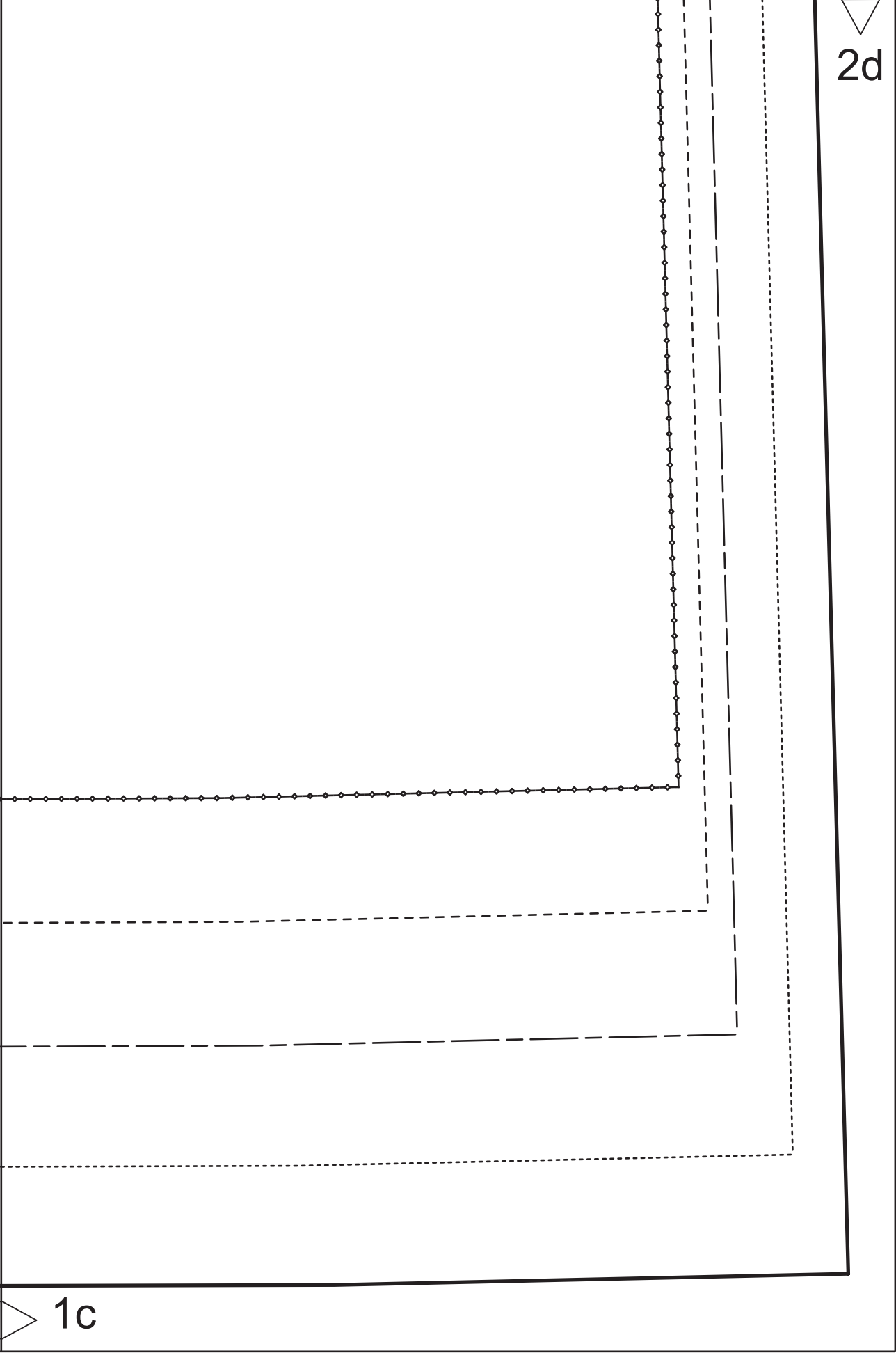
2c

rückwärtige Naht Fadenlauf  
center back seam straight grain  
ЗАДНЯЯ СЕРЕДИНА ШОВ ДОЛЕВАЯ НИТЬ



1b

1c



1c

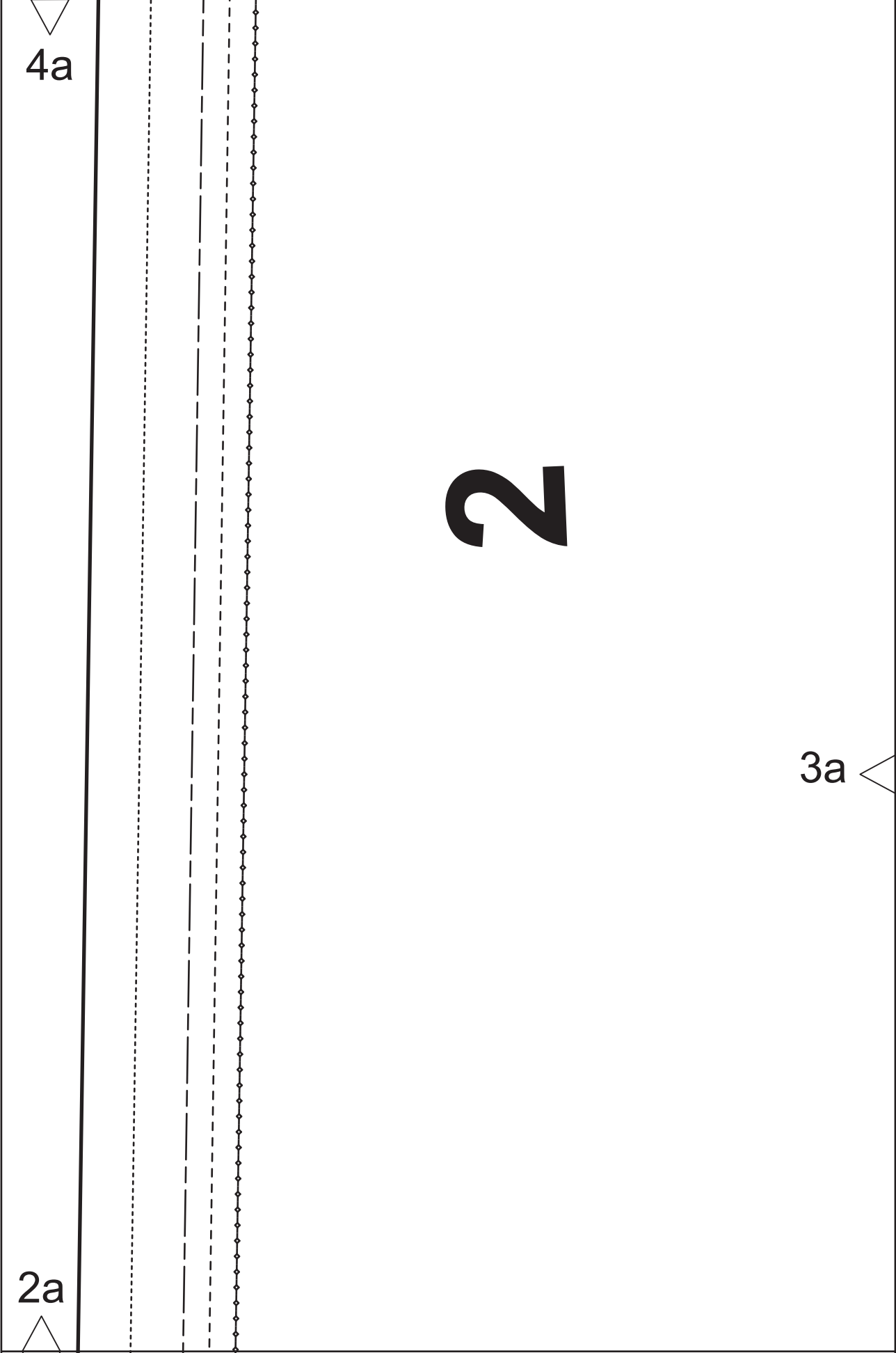
2d

4a

2a

2

3a



3a

vordere Mitte Stoffbruch Fadenlauf  
center front fold straight grain  
ЛИНИЯ СЕРЕДИНЫ ПЕРЕДА СГИБ ДОЛЕВАЯ НИТЬ

3b

2b

4b



4c

Reißverschluss  
zipper  
ЗАСТЕЖКА-  
МОЛНИЯ

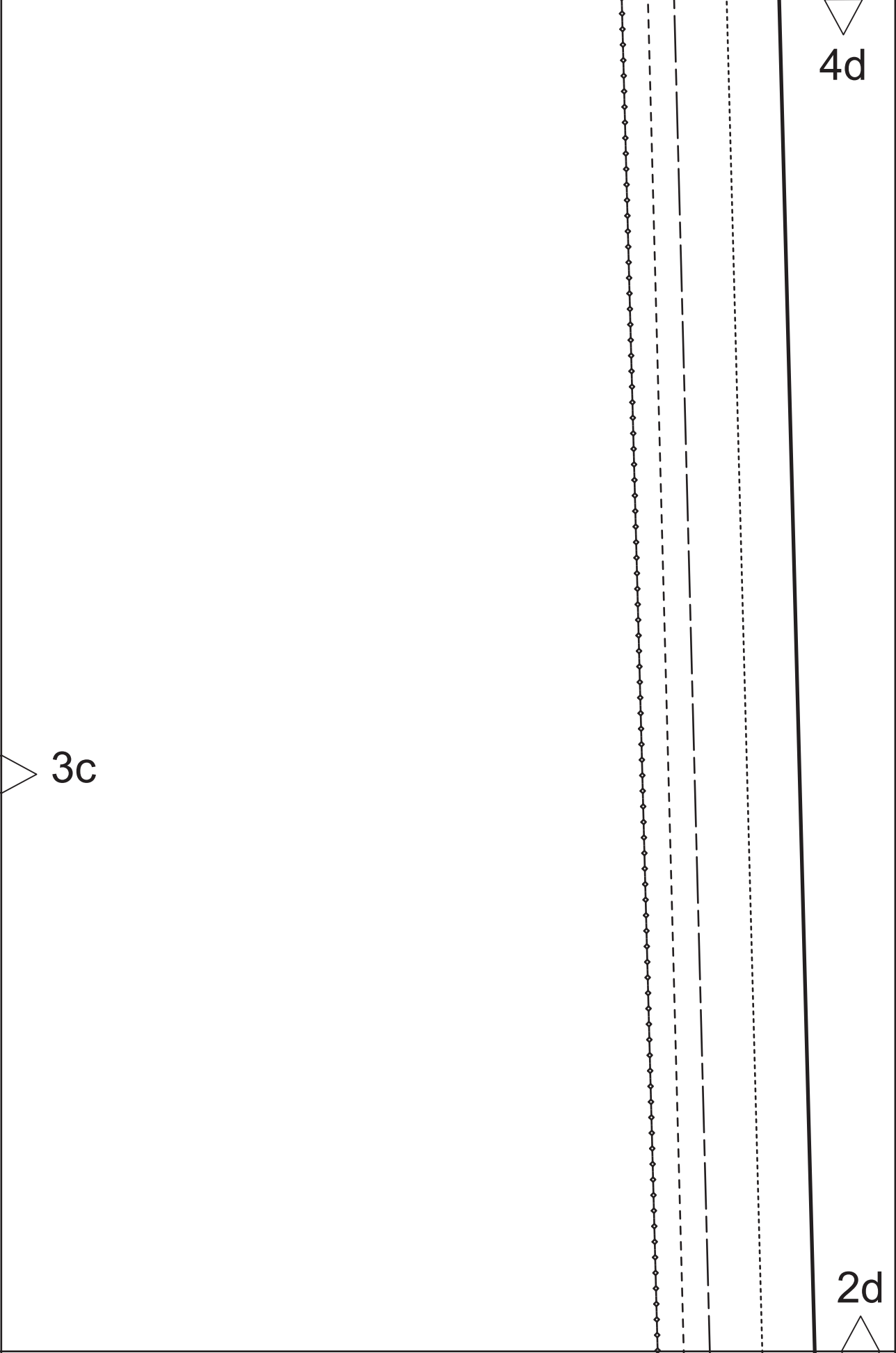


3b

4

3c

2c

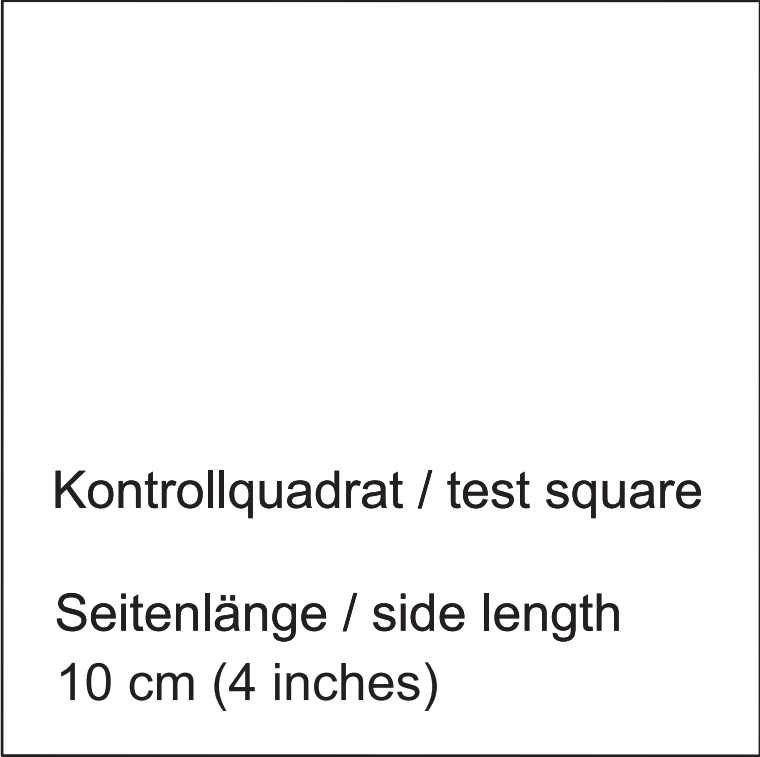


3c

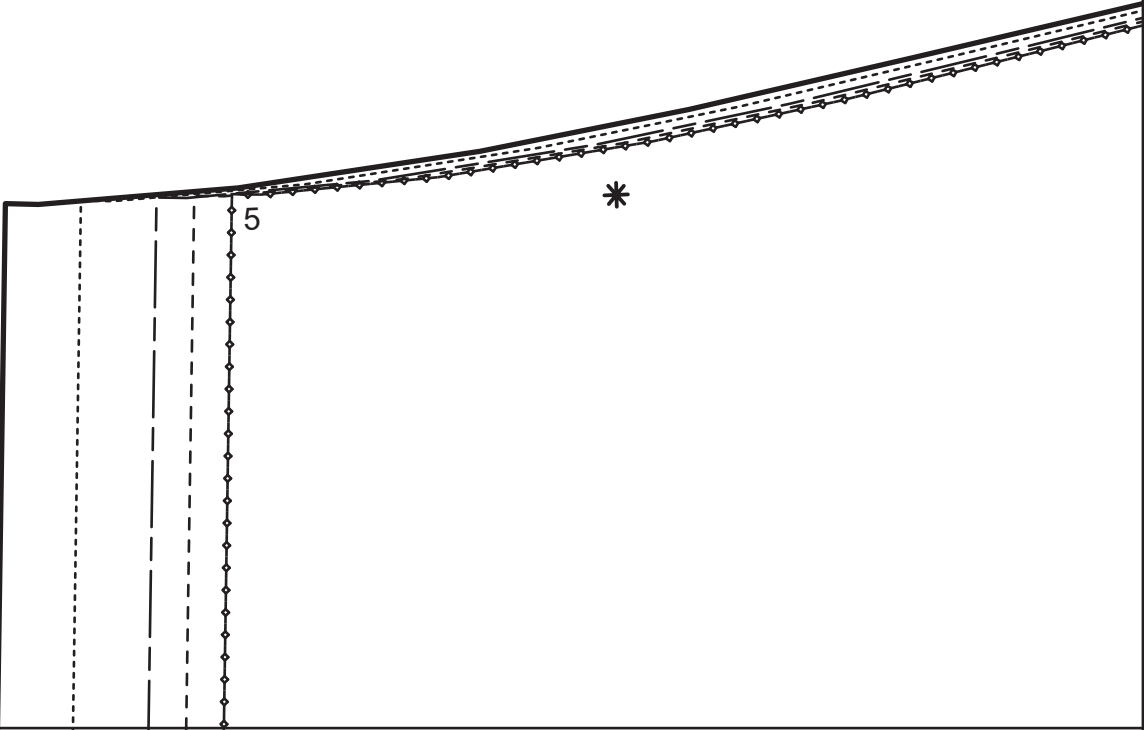
4d

2d

6a



5a



6b

**burda**<sup>®</sup>

[www.burdastyle.de](http://www.burdastyle.de)

5b

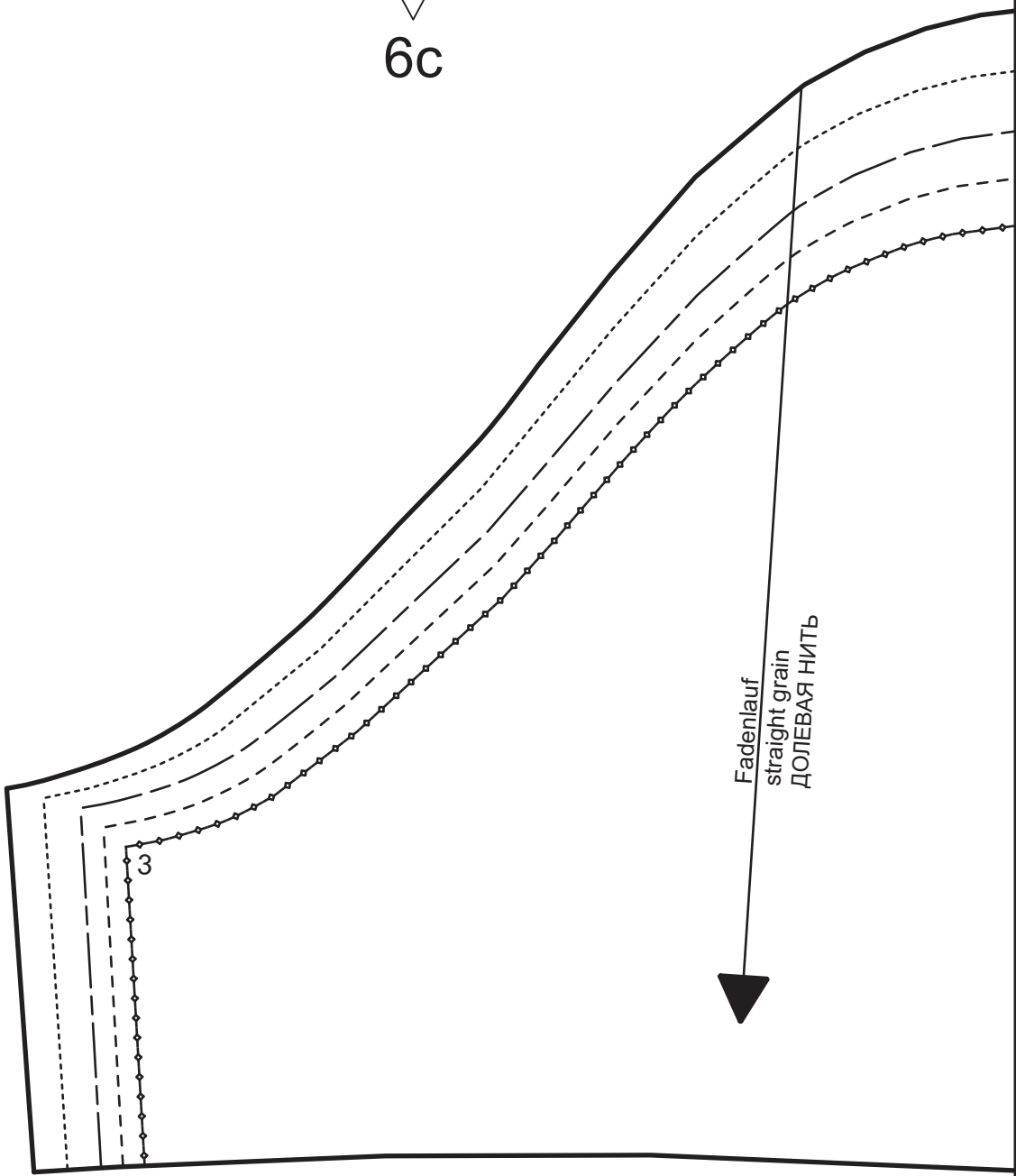
5a

einreihen  
gather  
ПРИСБОРИТЬ

4b

6c

5b



Fadenlauf  
 straight grain  
 ДОЛЕВАЯ НИТЬ

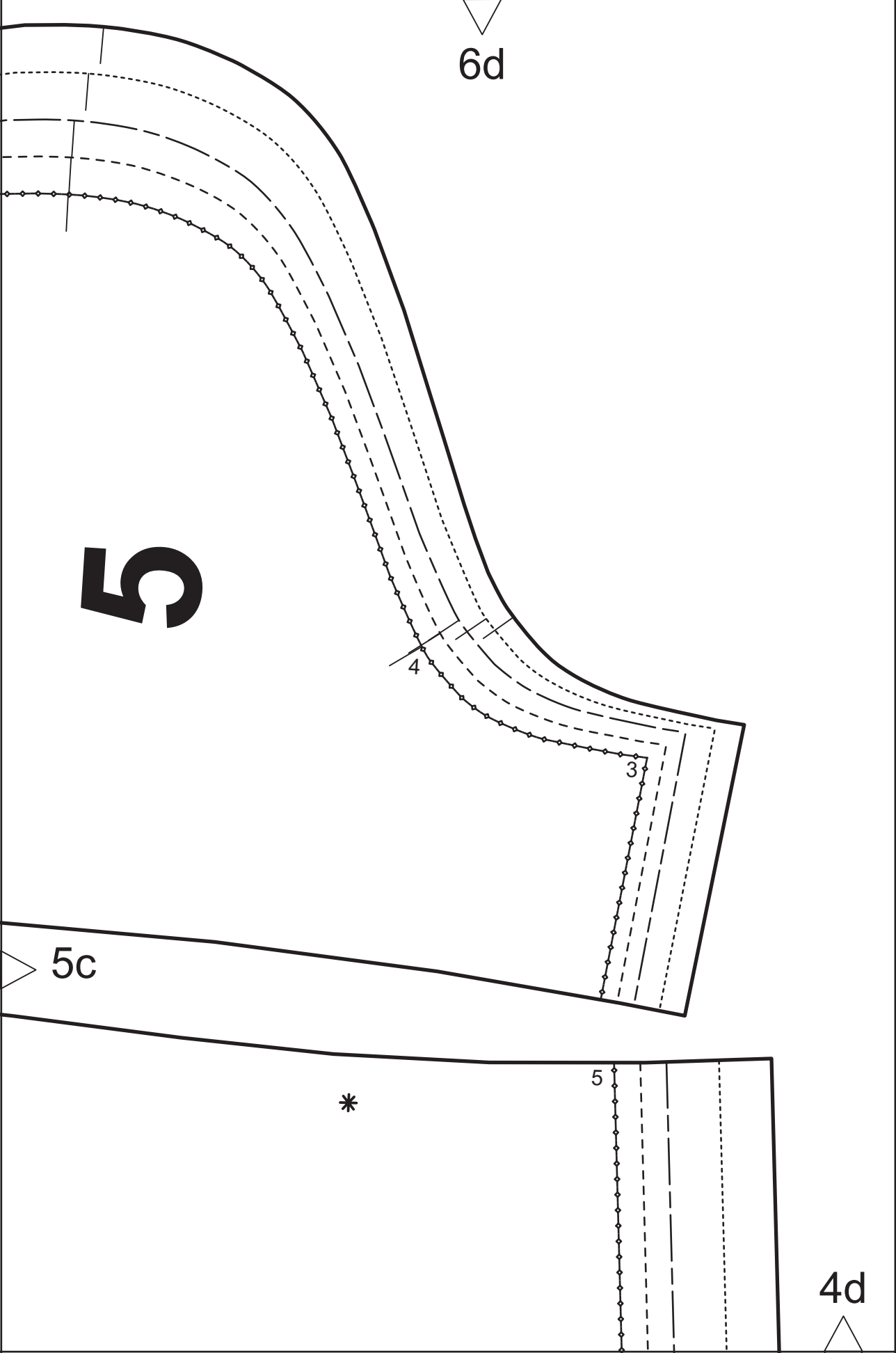
3

5c

6.

einreihen  
 gather  
 ПРИСБОРИТЬ

4c



6d

5

4

3

5c

\*

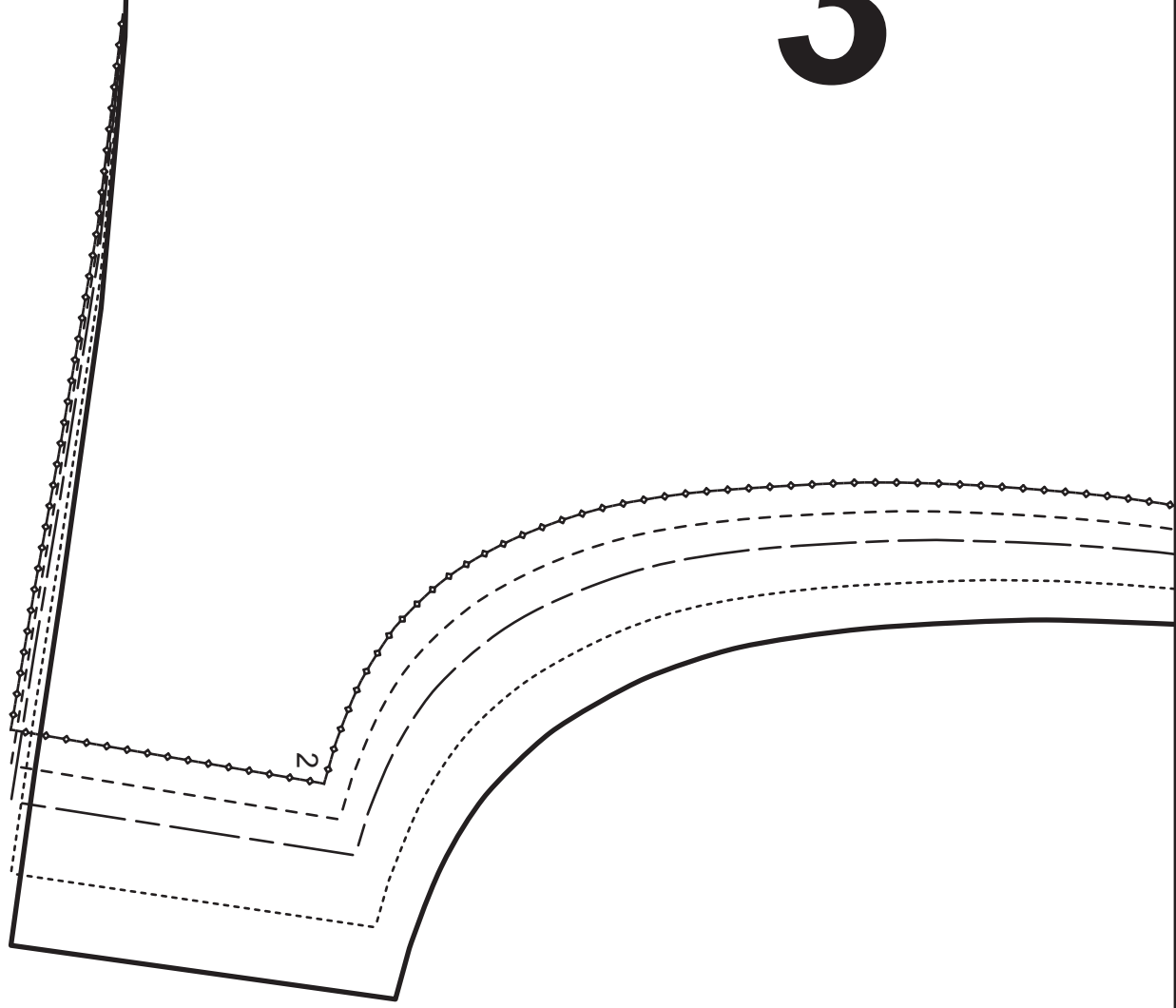
5

4d

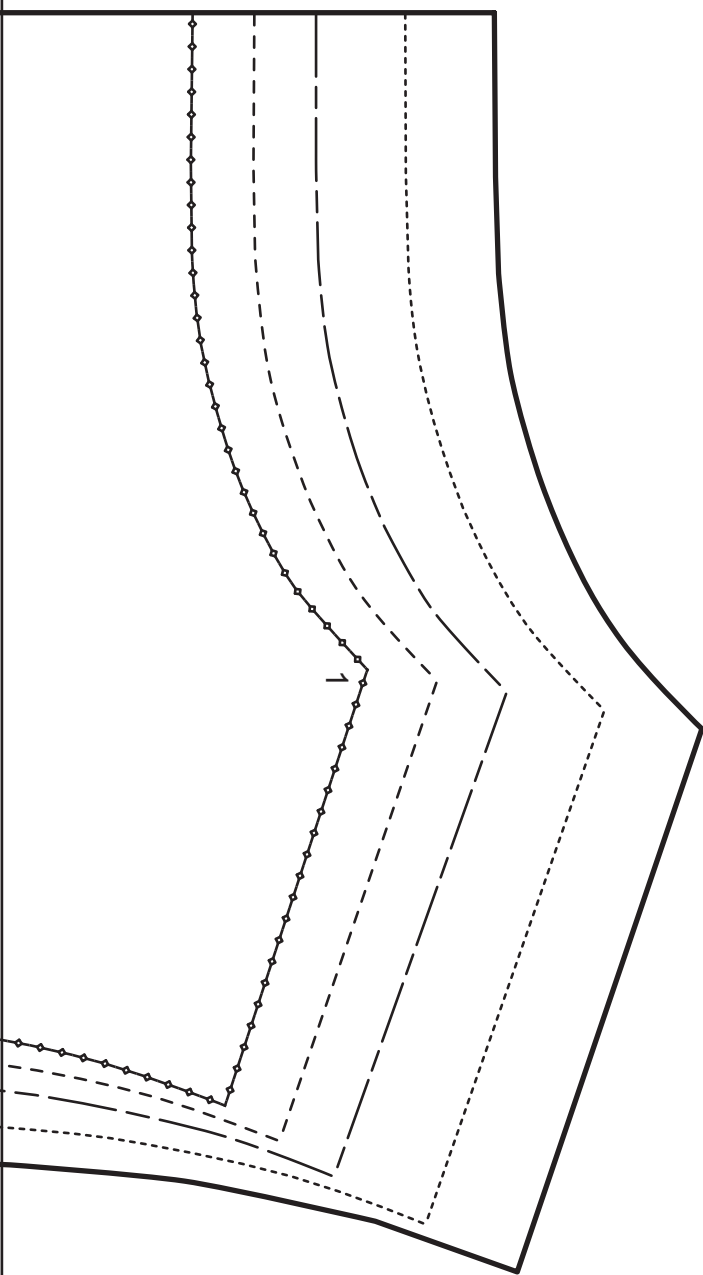
6

rückwärtige Mitte Reißverschluss Fadenlauf  
center back zipper straight grain  
ЗАДНЯЯ СЕРЕДИНА МОЛНИЯ ДОЛЕВАЯ НИТЬ

3



7a

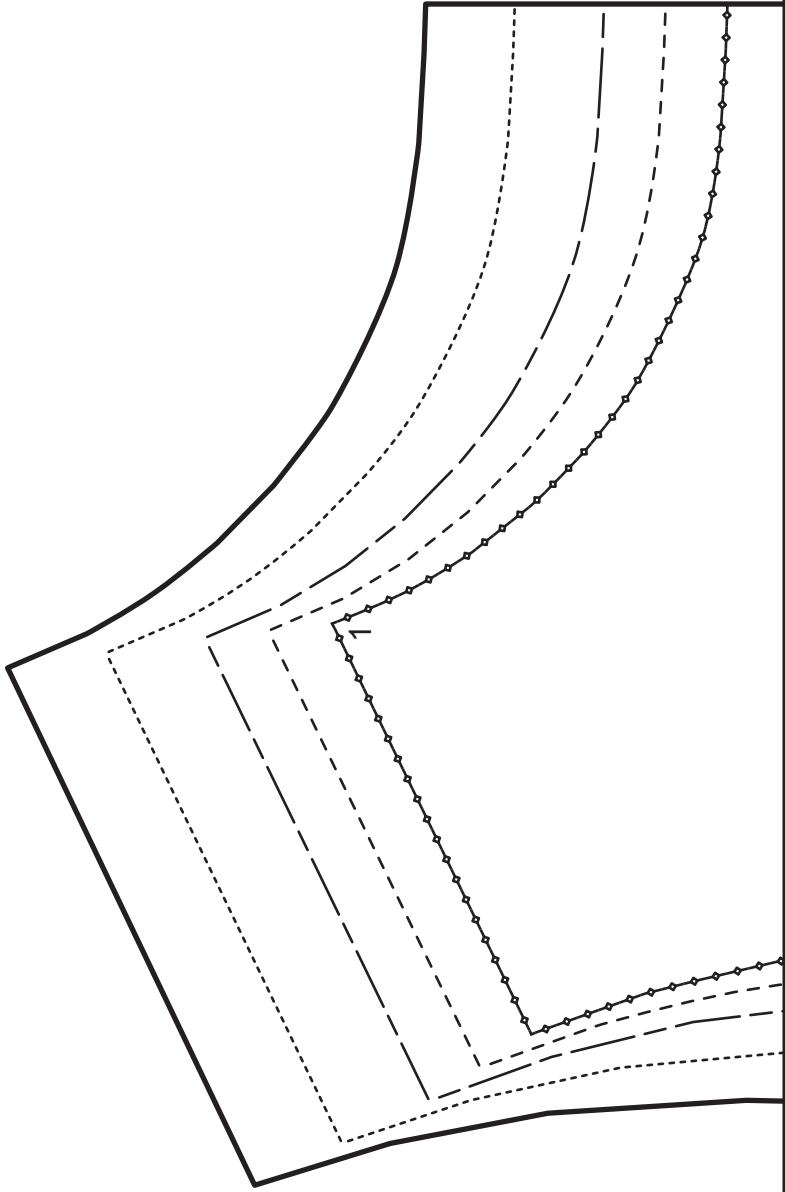


7b

6b



7c

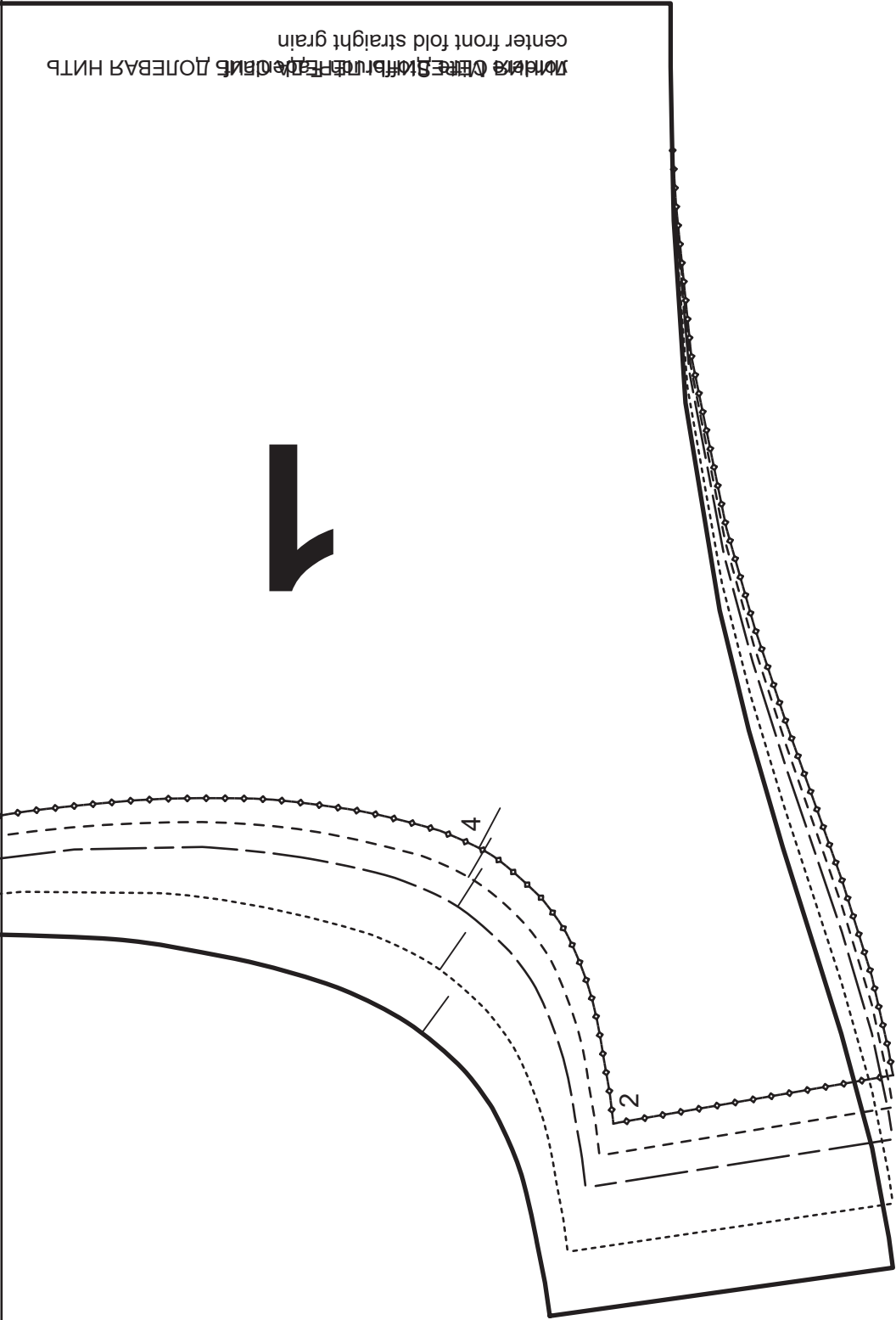


7b

6c

7c

center front fold straight grain  
center front fold straight grain



6d