

# A1

## ПЛАТЬЕ ЛИЛИ

ТЕСТОВЫЙ КВАДРАТ  
5x5 см

*Lia Lana Sew*

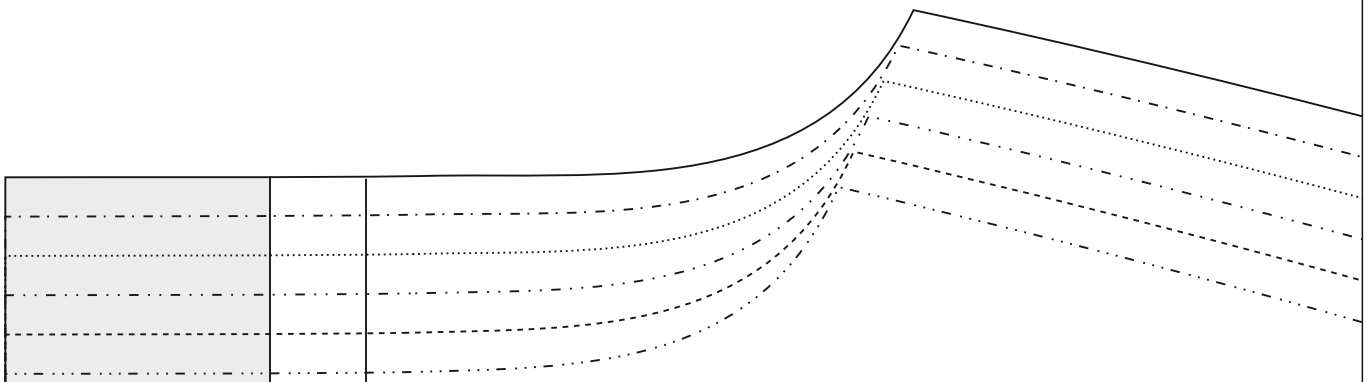
@lialana\_sew  
vk.com/lialanasew

РАЗМЕР

.....	122
-----	128
.....	134
-----	140
-----	146
—————	152

**Важно!** Обратите внимание, что детали выкройки уже включают в себя припуски на швы и подгибку: по низу юбки и верхней части кармана -2см, по внешнему краю обтачки -0см, по всем остальным швам -1см.

РОСТ/РАЗМЕР	86	92	98	104	110	116	122	128	134	140	146	152
Обхват груди	50	52	54	56	58	60	62	64	66	68	70	72
Обхват талии	50	51	52	53	54	55	56	57	58	59	60	61
Обхват бедер	54	56	58	60	62	64	66	68	70	72	74	76



A2

ПЛАТЬЕ ЛИЛИ

СПИНКА

2 ДЕТАЛИ

ПОДБОРТ/СГИБ/ДОЛЕВАЯ

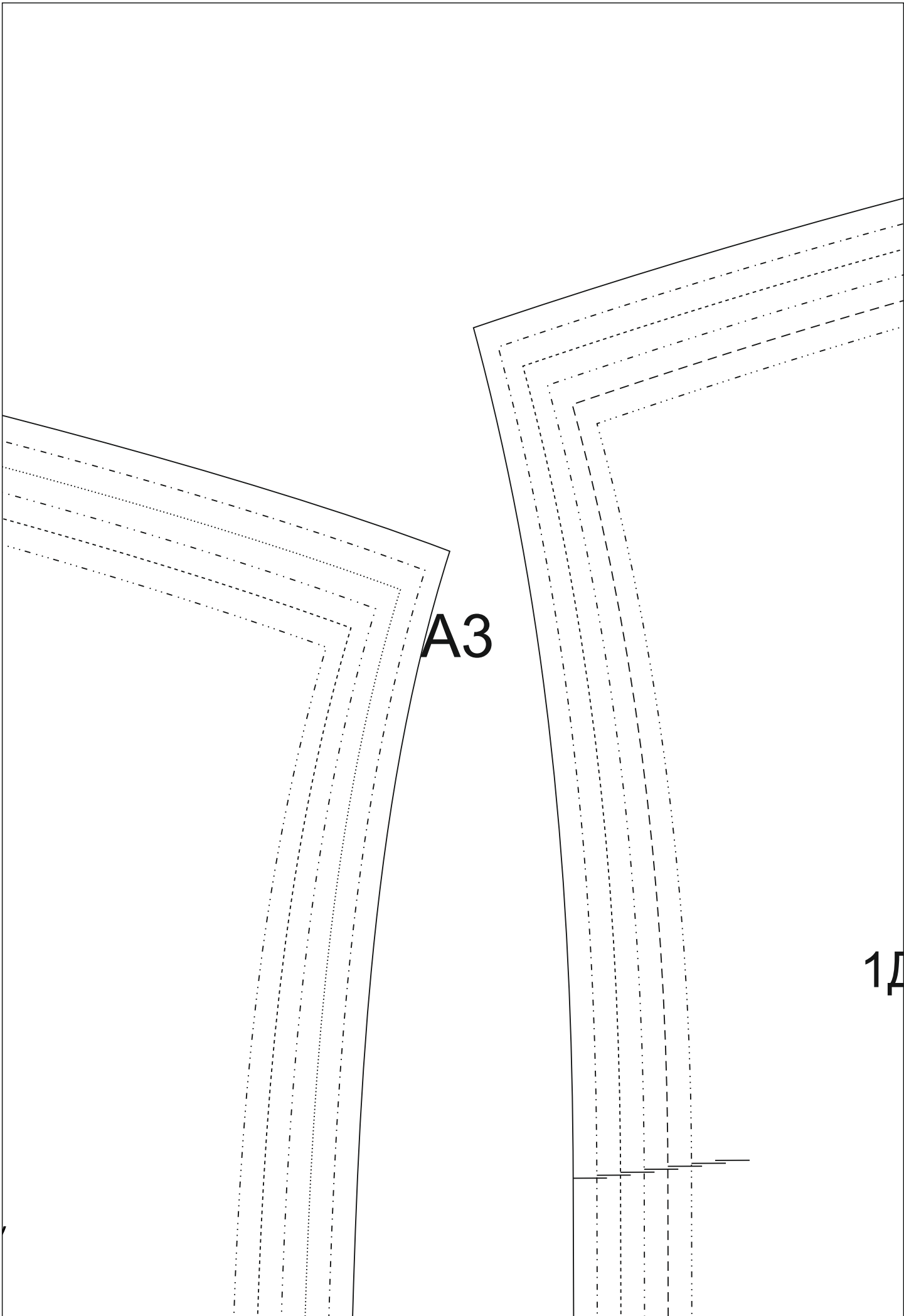
СЕРЕДИНА СПИНКИ

× 122

× 122

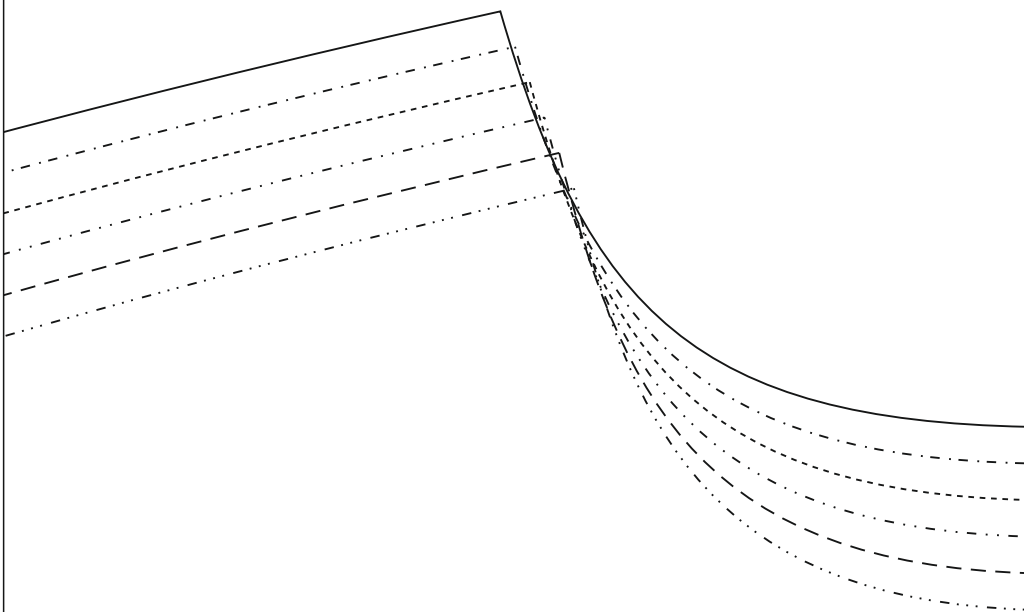
× 122

Lia Lana Sew



A3

1Д



A4

ПЛАТЬЕ ЛИЛИ

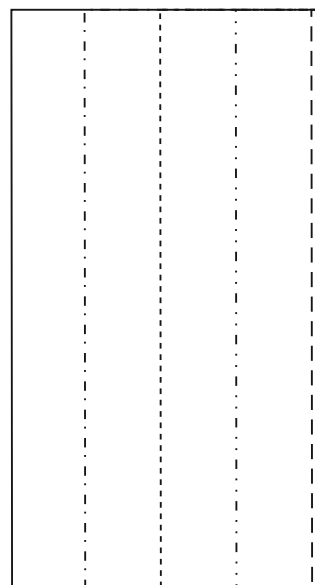
ПОЛОЧКА

ДЕТАЛЬ СО СГИБОМ

ДОЛЕВАЯ/СГИБ

*Lia Lana*  
*Sew*

@lialana\_sew  
vk.com/lialanasew





ПЛАТЬЕ ЛИЛИ

КАРМАН

2 ДЕТАЛИ

A6

*Lialana*  
*Sew*

@lialana\_sew

vk.com/lialanasew

ДОЛБВАЯ

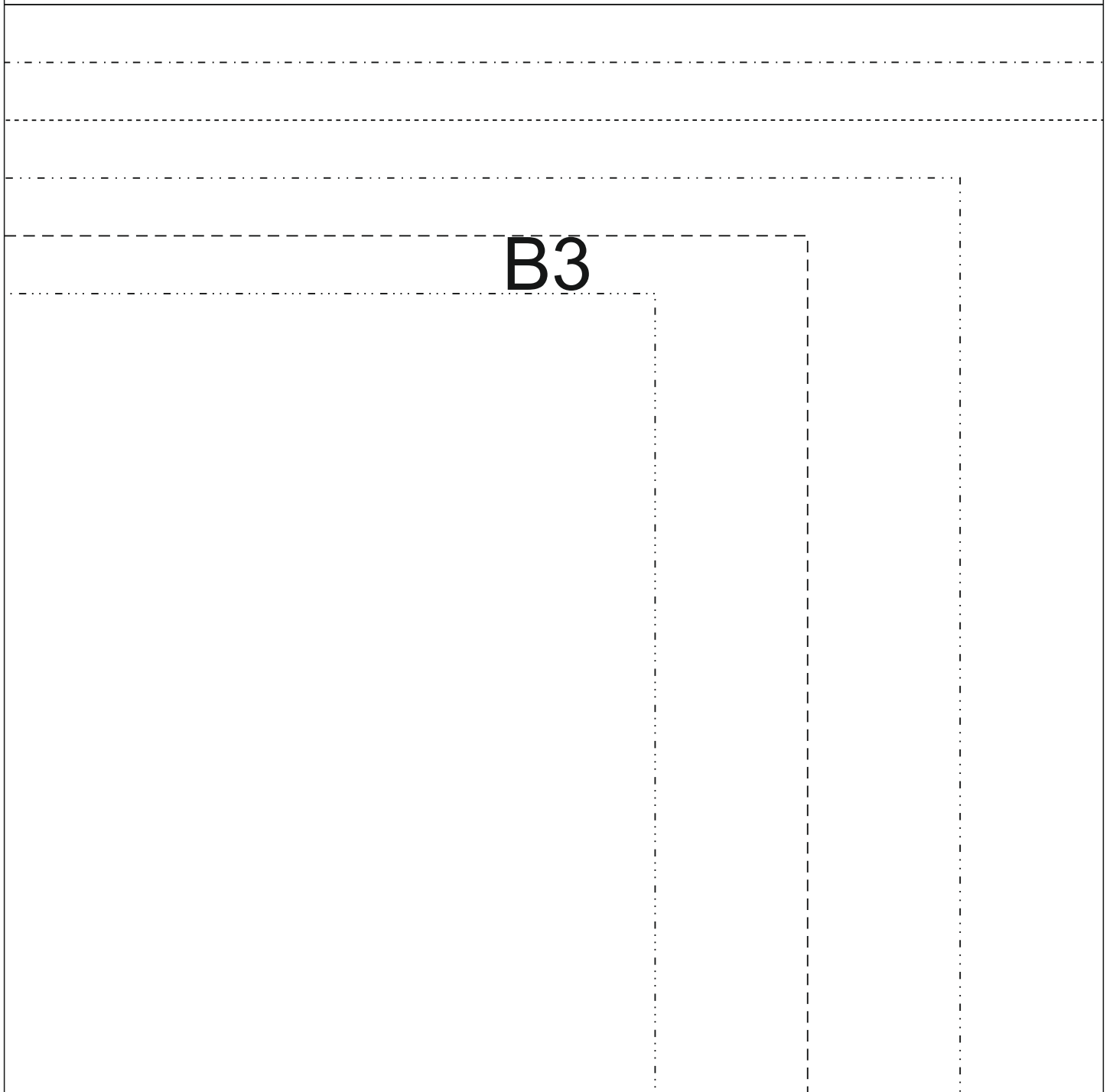
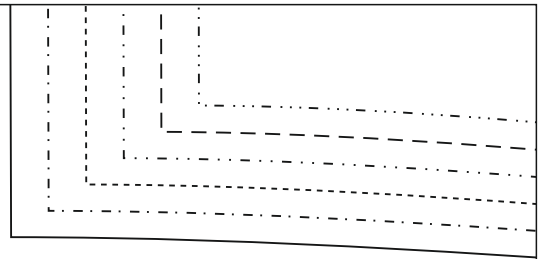
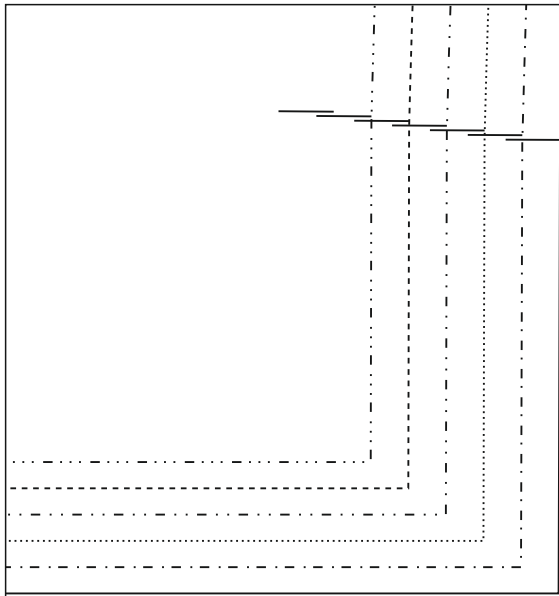
**B1**

@lialana\_sew  
vk.com/lialanasew

× 122

B2

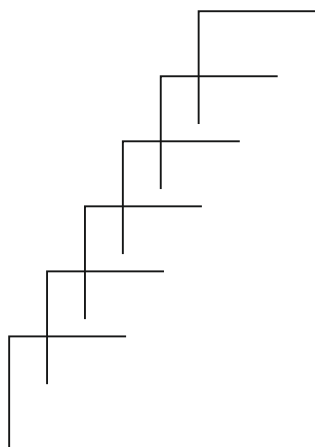






The image shows a technical drawing of a B4 envelope. The envelope is oriented vertically. At the top, there is a flap that folds down, indicated by a solid line for the top edge and a dashed line for the bottom edge. The flap is shaded light gray. On the left side, there is a rectangular window with a solid top and right border and a dashed left border. The text 'B4' is printed in the center of the envelope. On the right side, there are three vertical dashed lines, likely representing a fold or a specific edge.

**B4**



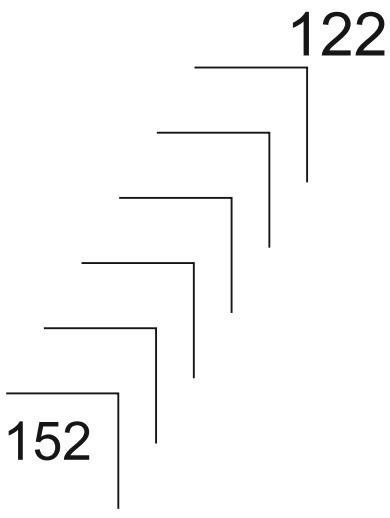
**B5**

**ПЛАТЬЕ ЛИ**

**ЮБКА ПОЛО**

**1 ДЕТАЛЬ СО С**

*Lia Lana*  
*Sew*



**В6**

**ИЛИ**

**ОЧКИ**

**СГИБОМ**

**ДОЛЕВАЯ/СГИБ**

C1

122

122

122

КМ

ОЛБАР

СРЕДНЯЯ СЛИЦА

ПОДБОРТ/СЛИЦА/Д

122



122



ПЛАТЬЕ ЛИЛИ

С2

ЮБКА СПИНКИ

2ДЕТАЛИ

*Lia & Lana*  
*Sew*

@lialana\_sew

C3

C4



@lialana\_sew  
vk.com/lialanasew

C5

C6